

“II CONFERENCIA BRASILEIROS EN EL MUNDO”

EL 15 Y 16 DE OCTUBRE DE 2009 RIO DE JANEIRO – BRASIL



PONENCIA:

“MIGRACION BRASILEIRA, CULTURA Y TRABAJO”

PONENTE:

Dña. IZILDINHA SOUZA LIMA (ZIZI)
VICEPRESIDENTA ASOCIACION EL CAMINO ONG
MADRID – ESPAÑA

Madrid, Octubre de 2009

DOSSIER INFORMATIVO

SERVICIO DE ATENCION A INMIGRANTES

ASOCIACION “EL CAMINO ONG”

I. ANTECEDENTES GENERALES.

Según las últimas cifras oficiales del Instituto Nacional de Estadística en España (INE), el 10% de la población es extranjera.

Por nacionalidades, los Marroquíes siguen siendo los más numerosos (12.9 %). Entre los Latinoamericanos, los brasileños ocupan el puesto número ocho, con 90.161 empadronados.

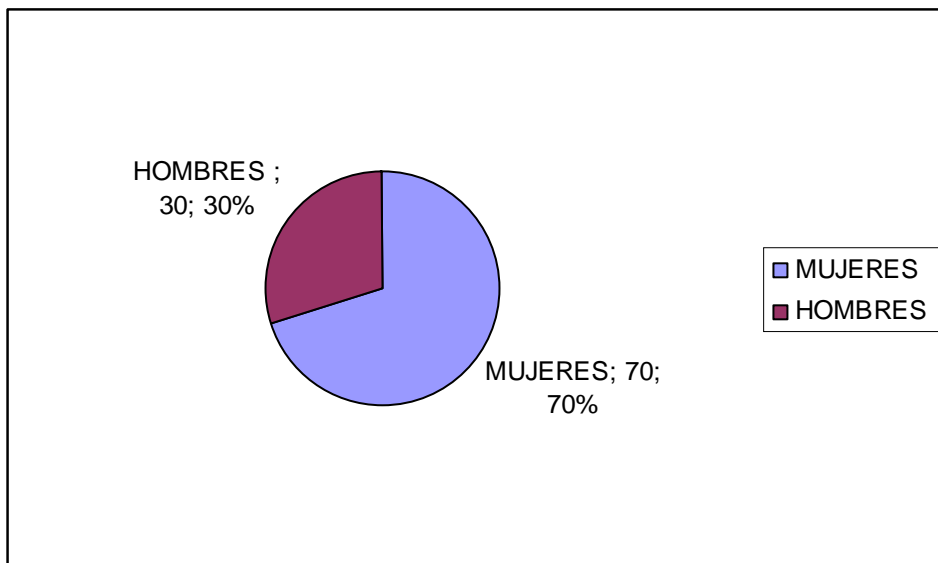
Si bien España es uno de los tres países de la Unión Europea en cuanto a garantías y derechos laborales para los inmigrantes y extranjeros (luego de Suecia y Portugal); lo cierto es que también ocupa uno de los peores puestos en la lucha contra la discriminación y respeto de los derechos para la obtención de la nacionalidad.

Más de un millón de extranjeros viven y trabajan en España en una situación de “zozobra y dificultad permanente”, hecho que se ve agravado por la intención de las autoridades y legisladores de anteponer las consideraciones de tipo legal y administrativo a las humanas, con la aplicación de protocolos de expulsión, ordenes de alejamiento y represión continua y permanente a través de redadas policiales.

Según fuente propia de información, mediante procesamiento de las fichas sociales de los beneficiarios de nuestros servicios; se ha podido construir un perfil sociodemográfico de la inmigración brasileña en Madrid:

POBLACION POR SEXO

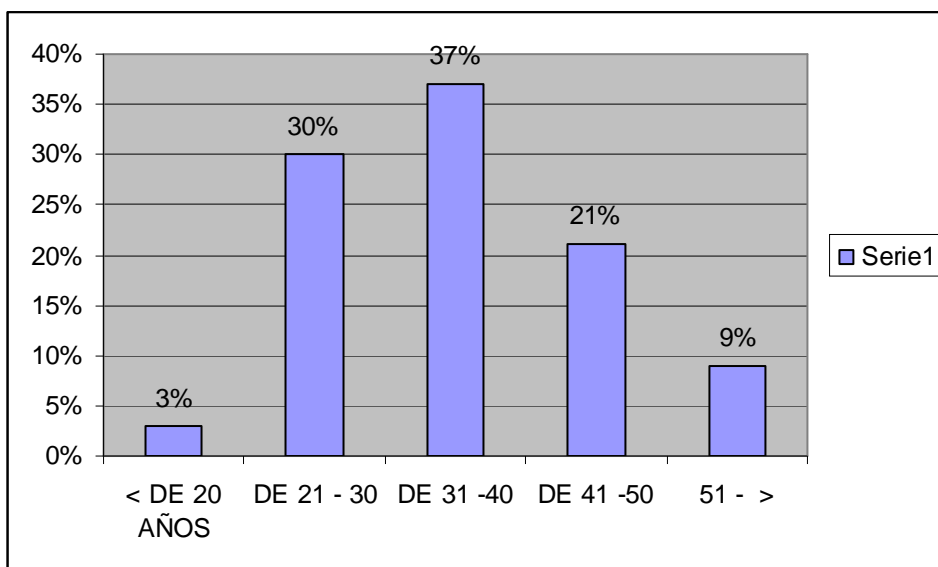
CUADRO N° 1



FUENTE : ELABORACION PROPIA

POBLACION RANGO EDAD

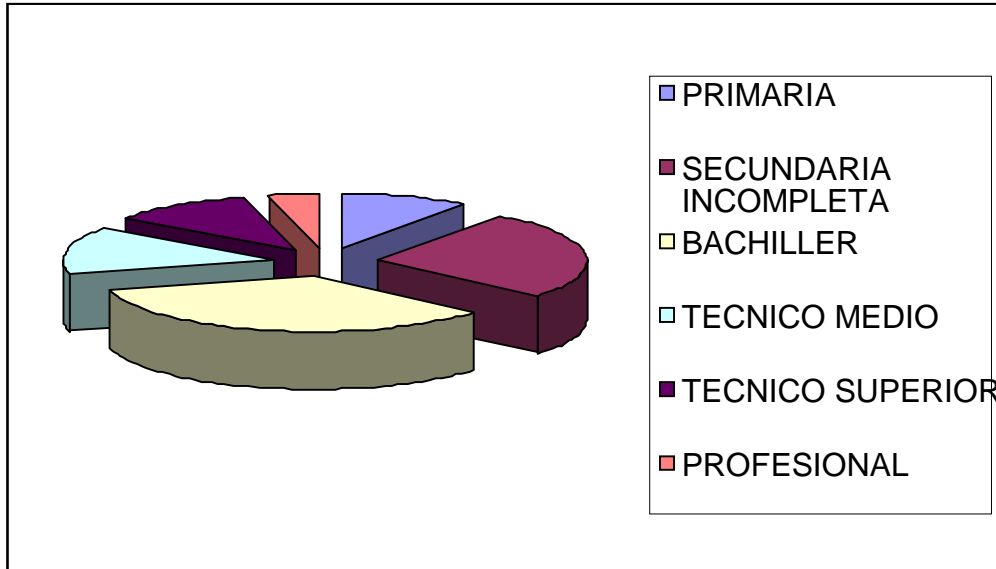
CUADRO N° 2



FUENTE: ELABORACION PROPIA

POR NIVEL DE FORMACION

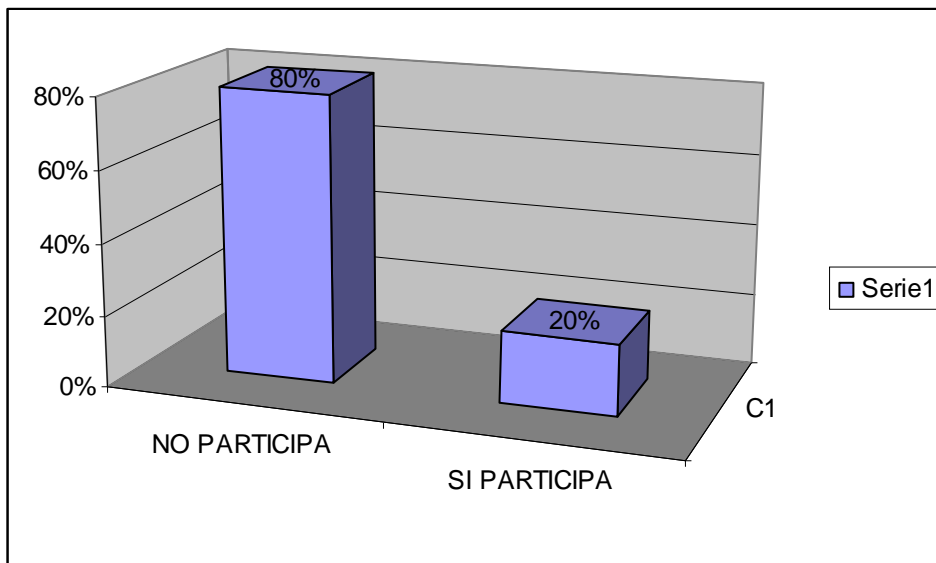
CUADRO N ° 3



FUENTE: ELABORACION PROPIA

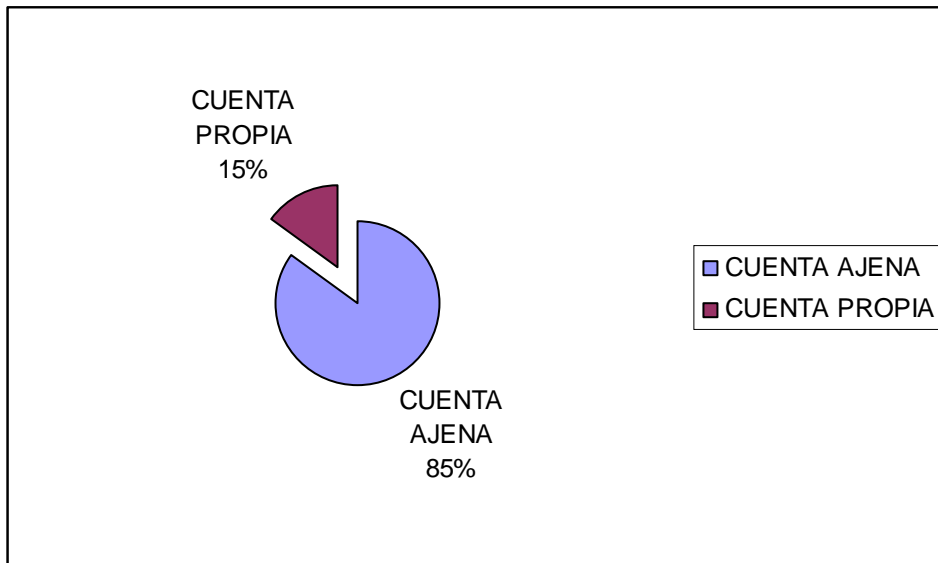
PARTICIPACION REDES MIGRATORIAS

CUADRO N ° 4



FUENTE: ELABORACION PROPIA

INSERCIÓN AL MERCADO LABORAL CUADRO N ° 5



FUENTE: ELABORACION PROPIA

II. ¿QUIENES SOMOS?

El Servicio de Atención a inmigrantes “**EL CAMINO ONG**”, viene funcionando desde el año 2005, habiendo obtenido la Personería Jurídica en fecha 21 de febrero, concordante con el Artículo 22 de la Constitución Española y la Ley Orgánica 1/2002, con Registro CAM 28.464 y C.I.F. G 84771377.

La Asociación, cuenta actualmente con 1268 socios/as registrados; es un recurso gratuito y sin ánimo de lucro, con principios fundamentados en la misión cristiana, destinado a inmigrantes de diferentes nacionalidades, priorizando la Brasileña, que por diversas circunstancias se encuentran en situación de exclusión social, con alta probabilidad de incidencia en la delincuencia, violencia, alcoholismo, drogodependencia, prostitución y marginalidad.

Esta situado en Carabanchel bajo y se concibe como un espacio de atención, asistencia, formación, encuentro e intercambio entre colectivos de inmigrantes para favorecer su integración, participación, desarrollo personal y social.

III. NUESTROS OBJETIVOS.

- Denunciar situaciones de discriminación e injusticia, así como violaciones a los derechos humanos de los inmigrantes.
- Desarrollar programas de formación e intermediación laboral para inmigrantes prioritariamente brasileños.
- Organizar actividades educativas, lúdicas, recreativo - culturales, y sociales que fomenten la integración y participación de los/las inmigrantes
- Elaborar protocolos de apoyo y acompañamiento a las mujeres víctimas de violencia de género y redes de prostitución.
- Promover programas y proyectos de autosostenibilidad para inmigrantes en el sistema PYMES y Cooperativas.
- Contar con una bolsa de empleo permanente para nuestros/as afiliadas.
- Formular Proyectos Socio - Educativos en el ámbito del Co desarrollo para inmigrantes y sus familias en los países de origen.
- Promover cursos de formación en origen, para favorecer su inserción sociolaboral en España.

IV. PROGRAMAS, PROYECTOS Y SERVICIOS.

La Asociación **EL CAMINO ONG**, frente a la actual coyuntura de crisis del país, caracterizada por la falta de empleo y que golpea con mayor fuerza a los inmigrantes; prioriza la formación, capacitación e intermediación laboral orientados en el catálogo de actividades u oficios de difícil cobertura del INEM, tomando como estrategia la suscripción y firma de acuerdos de cooperación interinstitucional con instituciones y empresas vinculadas en su accionar prioritariamente con inmigrantes y sobre todo los requerimientos y demandas de los/as beneficiarias de nuestro servicio, mediante la ejecución de curso - talleres participativos de análisis DAFO, desarrollados a inicios de año.

➤ PROGRAMA DE FORMACION E INTERMEDIACION LABORAL DE AUXILIARES SANITARIOS.

La Ley 39/2006 de 14 de diciembre, inherente a la “Promoción de la Autonomía Personal y Atención a las Personas en Situación de Dependencia”, cuya entrada en vigor crea 300 mil nuevos empleos para inmigrantes, destinados a asistir a las personas que por razones ligadas a la falta o la pérdida de autonomía física, psíquica o intelectual, tienen necesidad de asistencia y/o ayuda.

Para la ejecución de este programa nuestra organización ha establecido un Convenio de Colaboración con la Asociación de Mujeres Inmigrantes Emprendedoras Ibero bolivianas (AMIBOL) y la Asociación de Enfermería de Valencia que avala con Diplomas y Certificados refrendados por la Consellería de Educación.

En lo que va del año, se han formado dos promociones (Turno sábado y domingo) y actualmente se viene trabajando con otros dos grupos de 25 personas cada uno.

ACTO DE GRADUACION DE ALUMNOS /AS



Actuación del grupo de danza brasileña



Alumnas de enfermería



Cónsul general de Brasil



Autoridades y grupo de alumnas



Vino de honor Acto de Clausura

➤ PROGRAMA DE FORMACION E INTERMEDIACION LABORAL MECANICA DE MOTOCICLETAS, PAQUETERIA Y MUDANZAS.

Este programa ha sido diseñado según demanda de recurso humano cualificado que establece el catalogo de difícil cobertura del INEM del ultimo semestre.

Con 20 % de avance (Fase de planificación y organización) y se prevé la formación laboral de 90 inmigrantes mujeres y hombres, hasta julio del próximo año.

➤ PROGRAMA DE INFORMACIÓN Y DIFUSIÓN PARA HOMOLOGACIÓN DE TÍTULOS A PROFESIONALES BRASILEIROS

Actualmente existe un Convenio Bilateral entre España y Brasil (Brasilia 1976) ,este convenio es aplicable a los profesionales que hayan obtenido sus títulos profesionales en Brasil, siendo en términos generales un proceso de reconocimiento automático a resolver por el Ministerio de Relaciones Exteriores. Sin embargo esta disposición legal como otras, no se aplica debido a factores inherentes a la falta de información y difusión de procedimientos técnico-administrativos para la homologación.

➤ CURSOS DE CAPACITACIÓN EN INFORMÁTICA BÁSICA PARA INMIGRANTES.

Contribuir en la cualificación de los inmigrantes, brindándoles herramientas en nuevas tecnologías, que les permitan competir en mejores condiciones dentro el mercado laboral.

➤ CURSOS DE ESPAÑOL BÁSICO PARA INMIGRANTES BRASILEIROS

Mejorar sus niveles de integración y participación en la sociedad de acogida

➤ ORIENTACIÓN LABORAL PARA EL SERVICIO DOMÉSTICO

Mejorar el rendimiento laboral de los inmigrantes inmersos dentro el servicio doméstico

➤ JORNADAS DE EXTRANJERIA ORGANIZADO LA ASOCIACION EL CAMINO

Brindar información sobre aspectos administrativos y legales en temas de extranjería.

➤ ACTIVIDADES RECREATIVAS Y LÚDICAS DE NUESTROS AFILIADOS Y SUS FAMILIAS

Confraternizar y realizar actividades de esparcimiento

➤ **CAPACITACIÓN Y FORTALECIMIENTO JURÍDICO SOCIAL A INMIGRANTES DEL SERVICIO DOMÉSTICO**

Promover el ejercicio de sus derechos y reconocimiento pleno de sus obligaciones

➤ **TALLERES DE MUSICA Y DANZA BRASILEIRA**

Valorar y rescatar la cultura brasileña, latinoamericana y española contribuyendo a la integración y el intercambio cultural, priorizando la población infantil -juvenil.

V. POBLACION DESTINATARIA

Inmigrantes, hombres y mujeres, en situación de vulnerabilidad.

Mujeres víctimas de violencia de genero.

Inmigrantes con discapacidad física y mental.

Población inmigrante de la tercera edad.

Adolescentes y jóvenes inmigrantes.

Familias en situación de riesgo social.

Familias de inmigrantes en Brasil

.

VI. OTRAS ACTIVIDADES

Orientación y asesoramiento Socio Laboral (permanente)

Bolsa de trabajo (permanente)

Retornos Voluntarios. (Coordinación)

VII COORDINACION CON OTROS SERVICIOS SOCIALES

Nuestras actividades cuentan con el apoyo de diferentes Asociaciones y Federaciones, del Centro de Atención de la Mujer de Carabanchel dependiente del Ayuntamiento, así como de los CEPIs, especialmente el Centro Hispano Colombiano que apoya a nuestra organización con servicios jurídicos y también en temas de promoción y publicidad o para la coordinación logística.

Asimismo, contamos también con la colaboración de Fundación Madrina (atención a las embarazadas y sus bebés), Asociación de Empleadas del Hogar (alimentos), Banco Banesto (donación de 40 ordenadores), Casa Do Brasil (donación de ropa y edredones), Asociación de Mujeres Emprendedoras, ARTEMISA y la Embajada de la República del Brasil en España.

En la inserción laboral de nuestros beneficiarios(as), tenemos convenios suscritos con Gestión Total Empresarial, Asistencia Doméstica Personalizada, Fly Tours (billetes de avión), Alta y Baja Densidad S.A. y Misión España (retorno voluntario).

LUGAR Y HORARIOS DE ATENCION

Dirección:

Calle De Sabanero, 10 Bajo. 28025 MADRID

Transporte Público:

Metro L6 Carpetana – Bajo Carabanchel

Horario de atención al público:

De Lunes a Sábados, de 10:00 a 21:00

Contacto:

Tlf./Fax 914265001

Movil: 655626186

D. Dario Julio Gianella Castañé
PRESIDENTE

